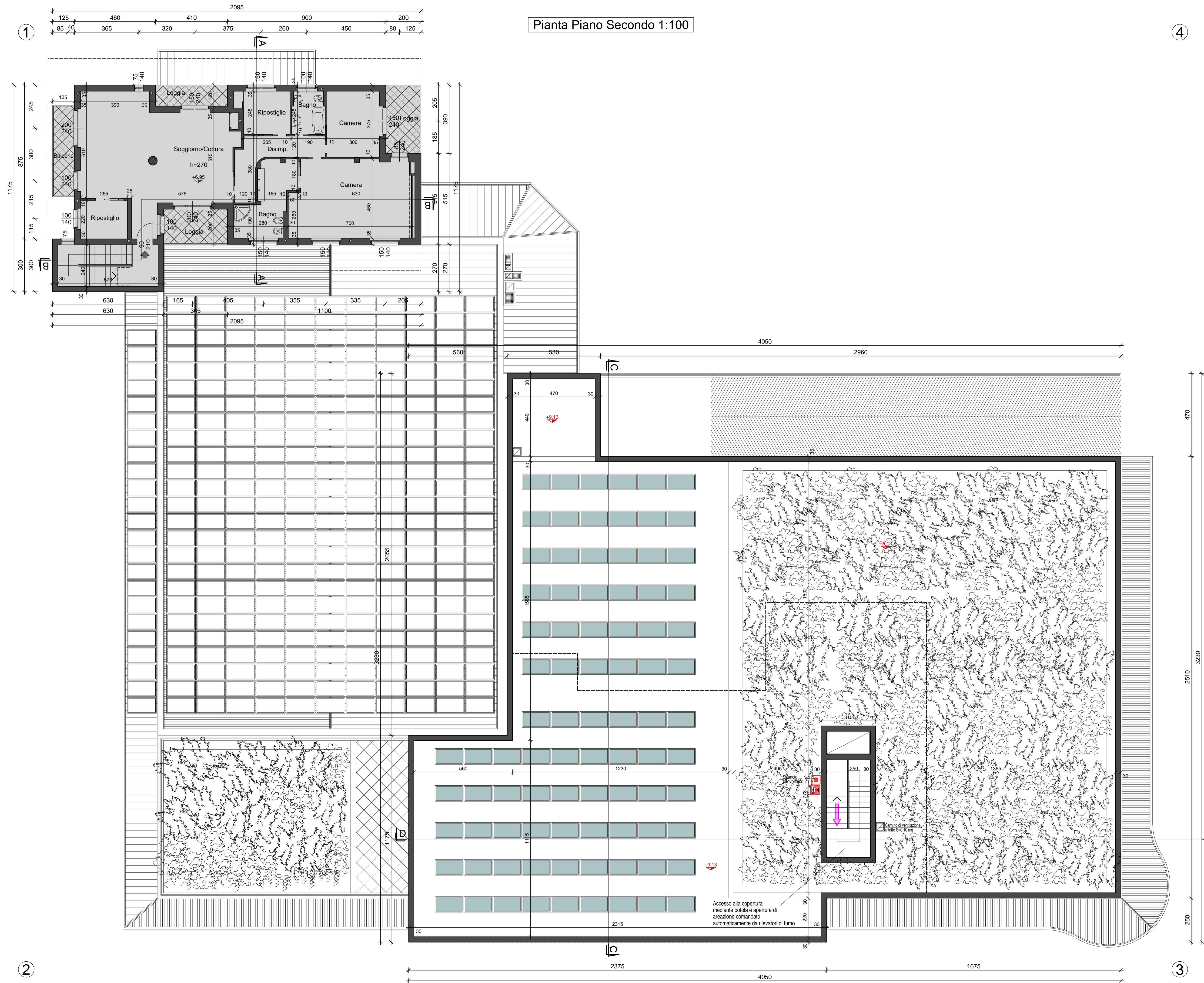


Pianta Piano Secondo 1:100



**LEGENDA**

|  |                                                        |  |                                 |
|--|--------------------------------------------------------|--|---------------------------------|
|  | Porzione di edificio invariato                         |  | Estintore portatile             |
|  | Impianto fotovoltaico in progetto                      |  | Pulsante di allarme             |
|  | Struttura portante in C.A.P. R 60'                     |  | Indicazione Uscita di sicurezza |
|  | Muri tagliafuoco di separazione EI60'                  |  | Uscita verso il basso           |
|  | Struttura portante in C.A.P. R 90'                     |  | Uscita verso l'alto             |
|  | Muri tagliafuoco di separazione EI90'                  |  | Uscita orizzontale              |
|  | Struttura portante in C.A.P. R 180'                    |  | Superficie finestrata           |
|  | Muri tagliafuoco di separazione EI 120'                |  | Superficie areante              |
|  | Porte/ portone tagliafuoco REI 120'                    |  | Superficie illuminante          |
|  | Impianto automatico di rilevazione incendio puntiforme |  | Quote esistenti                 |
|  | Pulsante di sgancio impianto elettrico                 |  | Quote in progetto               |
|  | Idrante a muro UNI 45                                  |  |                                 |
|  | Naspo                                                  |  |                                 |



**COMUNE DI MOLTENO**  
- Provincia di Lecco -

**Piano di Recupero n.2**  
- Viale De Gasperi -

|                                           |               |            |
|-------------------------------------------|---------------|------------|
| Approvato con Delibera Consiglio Comunale | n°            | in data    |
| Publicato all'Albo Pretorio               | dal           | al         |
| Il Tecnico                                | Il Segretario | Il Sindaco |
| I Richiedenti                             |               |            |

Pianta Piano Secondo - Progetto  
Scala: 1:100

|                                                                                       |                                                                                 |            |
|---------------------------------------------------------------------------------------|---------------------------------------------------------------------------------|------------|
| COORDINAMENTO:                                                                        | SEDE LEGALE:                                                                    | TAVOLA N°: |
|  | 22063 Cainù (CO) Via Vergani, 20<br>Cod. Fisc. 02426702377<br>P.IVA 01937330130 | <b>19</b>  |
| DIREZIONE TECNICA:                                                                    | Indirizzo E-MAIL: edin.pl@5151.it                                               | DATA:      |